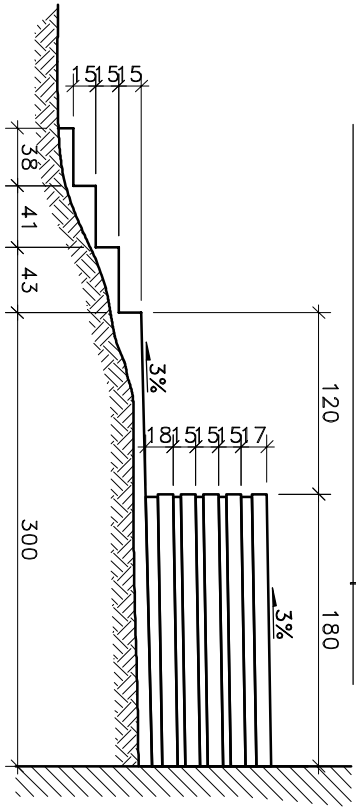
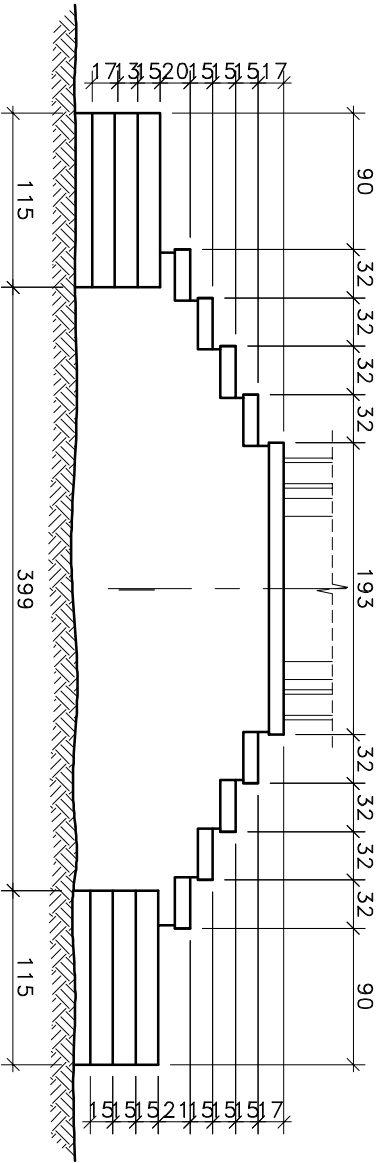


PROJEKT SCHODÓW  
WEJŚCIOWYCH DO KLATKI 3  
SKALA 1:50

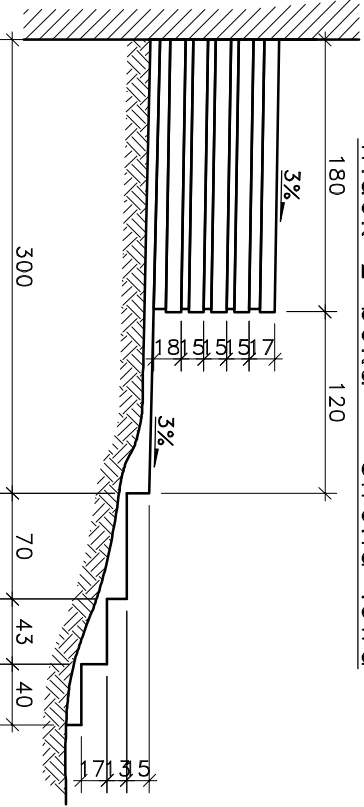
Widok z boku – strona prawa



Widok z przodu

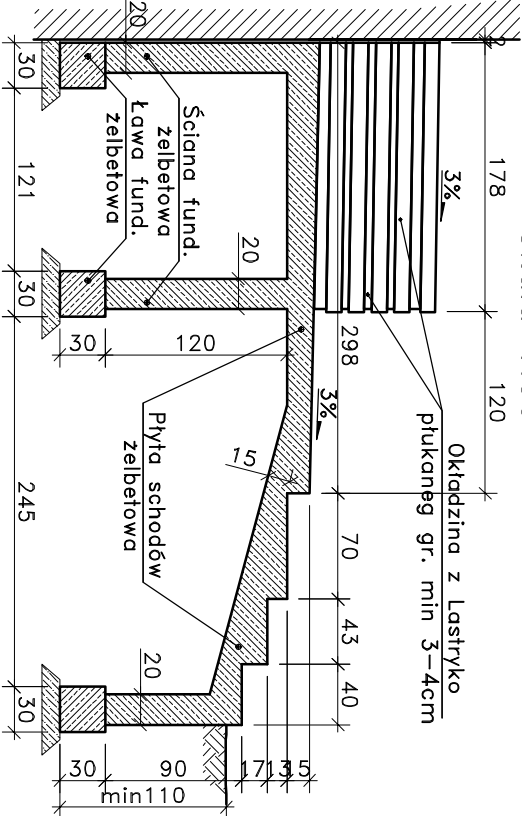


Widok z boku – strona lewa



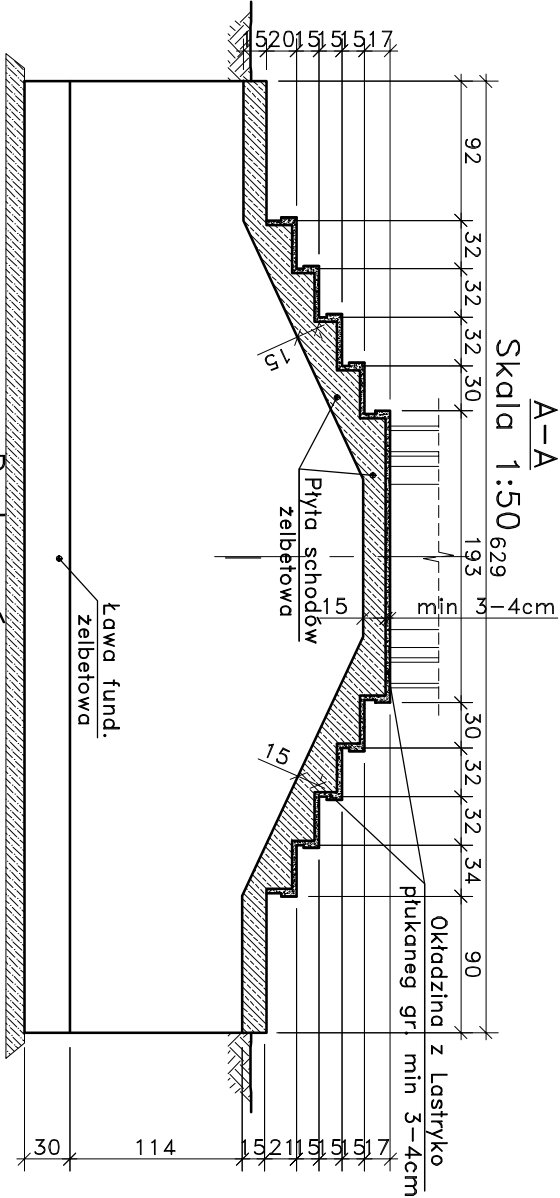
B-B

Skala 1:50



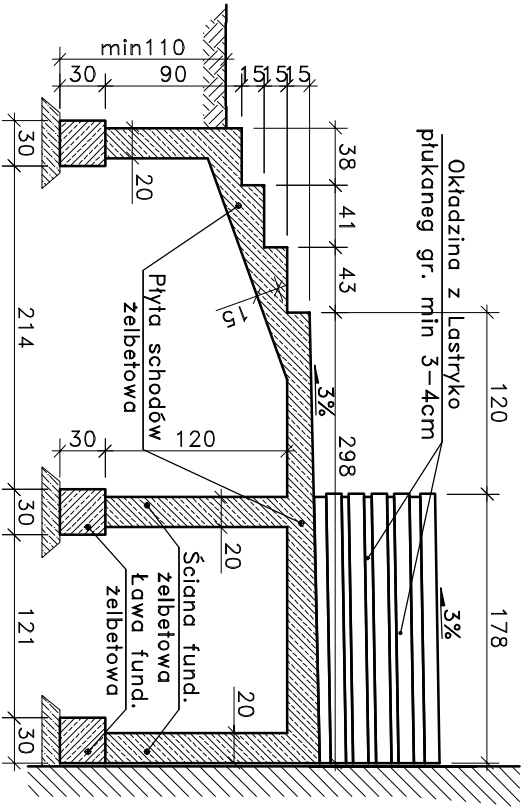
A-A

Skala 1:50

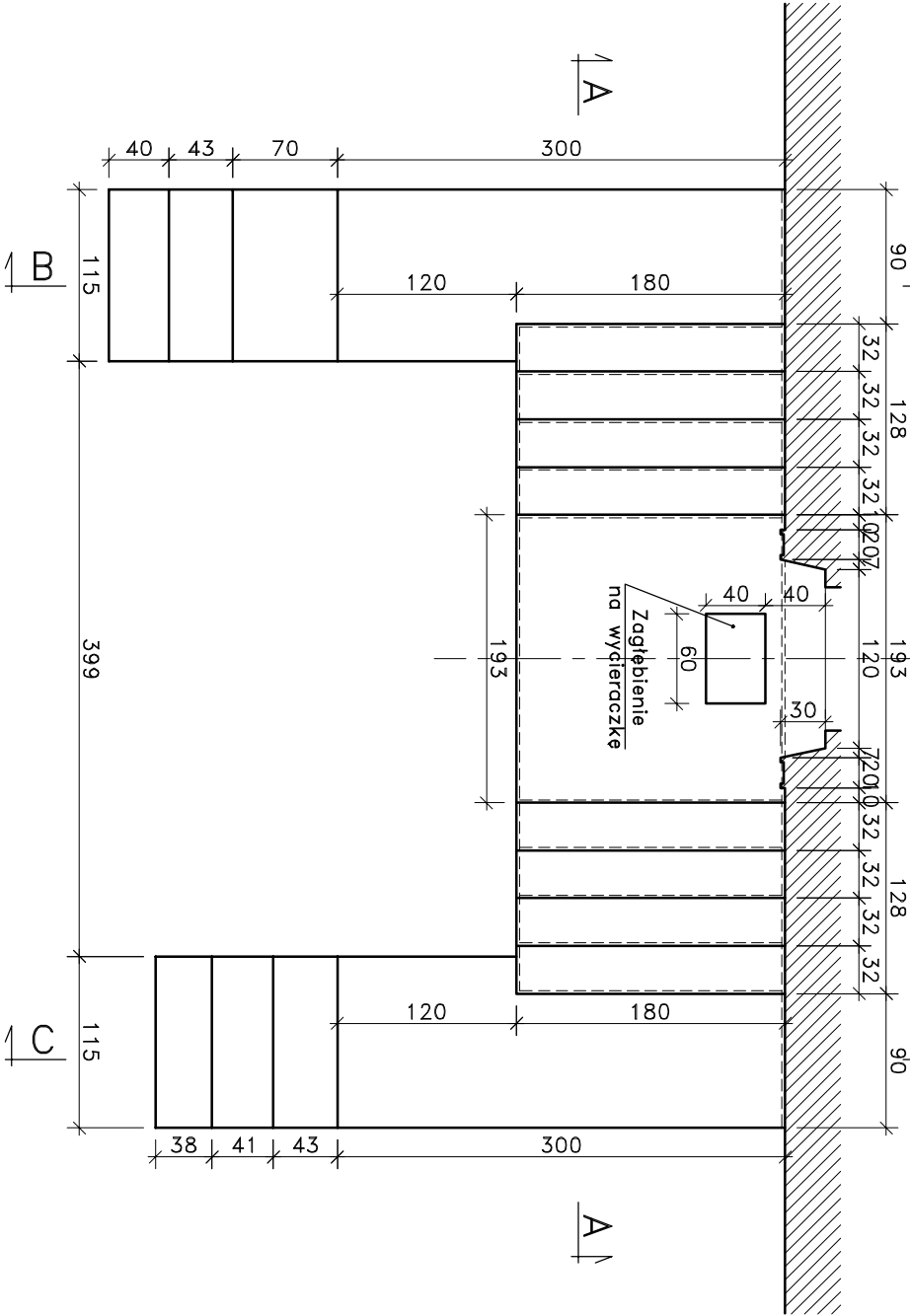


C-C

Skala 1:50



Rzūt z góry  
Skala 1:50



<b>BPBI</b> BIURO PROJEKTÓW BUDOWLANO-INŻYNIERYJNYCH Katarzyna Malicka ul. Skarbka z Gór 126C lok.22 03-287 Warszawa tel. 501-654-416 e-mail: malicki.k@wp.pl			
Projekt budowlany remontu schodów zewnętrznych			
nazwa rysunku:			
STAN PROJEKTOWANY SCHODÓW WEJŚCIOWYCH DO KLATKI 3			
inwestor:	lokalizacja:	branża:	Skala:
Wspólnota Mieszkańowa Budynku przy ul. Spółdzielczej 1/5 w Ciechanowie ul. Spółdzielczej 1/5; 06-400 Ciechanów dz. ew. 137/132	ul. Spółdzielcza 1/5 06-400 Ciechanów dz. ew. 137/132	Konstrukcja	1:50
zespół projektowy:		uprawnienia:	podpis:
inż. Mariusz Malicki MAZ/0933/PWOKb/17		wersja: A	format: A3
data: lipiec 2018		Rys-9	